

## MONOCRYSTALLINE SOLAR MODULE STP270S / STP265S - 20/Web



### Hoher Modul-Wirkungsgrad

Der Wirkungsgrad erreicht bis zu 16.9% durch die fortgeschrittene Zelltechnologie und Fertigungskapazitäten



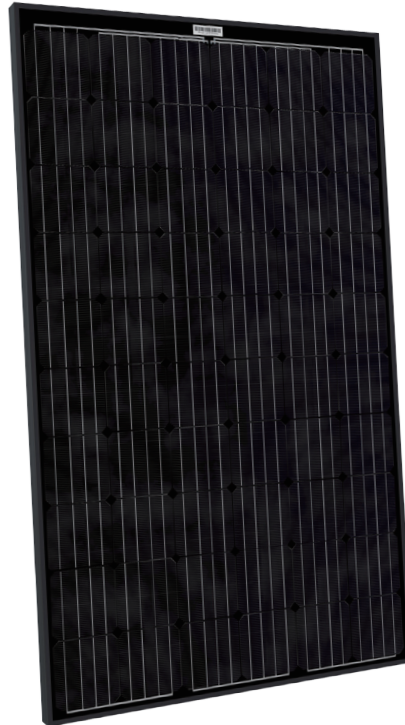
### Positive Toleranz

Positive Toleranz, bis zu 5%, liefert eine höhere Versicherung der Leistungen



### Höchste mechanische Belastbarkeit

Module zertifizieren extremen Wind- (3800 Pascal) und Schneelasten (5400 Pascal) standzuhalten \*



### Speziales 4-busbar Design

4 busbars, das einzigartige Design der Solarzelle führt zu einer riesigen Reduzierung des Widerstandes der Elektroden



### Suntech Strom-Sortierprozess

Die Systemleistung maximiert mit der durch Stromstärke sortierten und verpackten Module bis zu 2%, weil die Mismatch-Verluste reduzieren



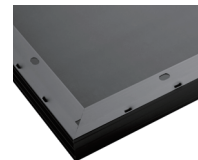
### PID resistant

Die fortgeschrittene Zelltechnologie und qualifizierte Materialien führen zu einem hohen Widerstand gegen PID

## Warum wählen Sie suntech

### Vertrauen Sie Suntech für zuverlässige Leistung im Laufe der Zeit

- Der Weltklasse -Hersteller von kristallinen Silizium-Photovoltaik-Modulen
- Konkurrenzlose Produktionskapazität und Weltklasse-Technologie
- Strenge Qualitätskontrolle erreicht die höchsten internationalen Standards:  
ISO 9001: 2008, ISO 14001: 2004 and ISO17025: 2005
- Getestet für raue Umgebungen (Salznebel, Ammoniak- und Sand-Korrosionsprüfung : IEC 61701, 2PFG 1917/05.11, DIN EN 60068-2-68)\*\*\*

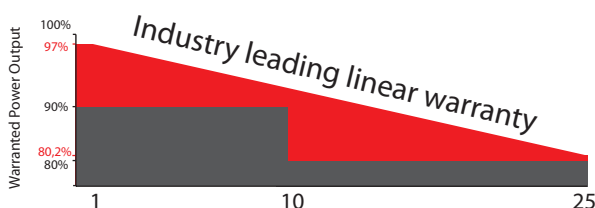


### Kompaktes und langlebiges Rahmendesign

Suntech neues kompaktes Rahmendesign ist leicht und bei der Installation leichter zu handhaben. Die starre und dauerhafte Hohlkammer garantiert die gleiche langfristige und zuverlässige Leistung.

### Branchenführende Garantie basierend auf der Nennleistung

- 97% im ersten Jahr, danach für zwei (2) bis fünfundzwanzig (25) Jahre, 0,7% maximale Abnahme von der Nennausgangsleistung der Module pro Jahr, endend mit dem 80,2% im 25. Jahr nach der definierten GARANTIE BEGINN . \*\*\*\*
- 10-Jahre-Garantie auf dem Material und der Verarbeitung



### IP67-Anschlussdose

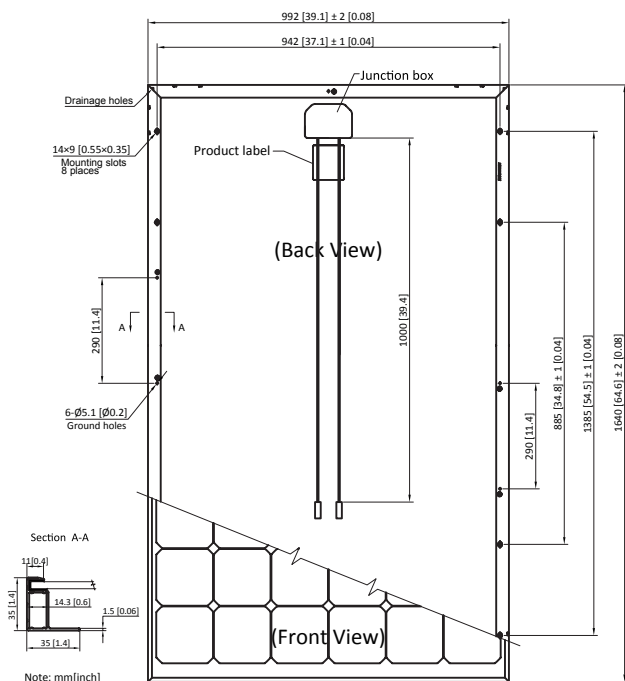
Die IP67-Anschlussdose unterstützt Installationen in mehreren Ausrichtungen. Hohe zuverlässige Leistung, geringer Widerstand der Anschlüsse sorgen für eine maximale Leistung für die höchste Energieproduktion.

\* Bitte beachten Sie das Suntech-Installationshandbuch der Standardmodule für Details.

\*\* PV Cycle nur für den EU Markt.

\*\*\* Bitte beachten Sie das Suntech-Installationshandbuch an der Küste für Details.

\*\*\*\* Bitte beachten Sie die Suntech-Produktgarantie für Details.



### Elektrisches Verhalten

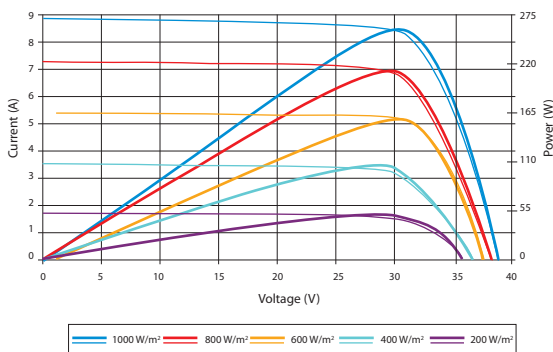
STC	STP270S-20/Web	STP265S-20/Web
Leistung bei STC (Pmax)	270 W	265 W
Optimale Betriebsspannung (Vmp)	30.8 V	30.5 V
Optimale Betriebsstrom (Imp)	8.77 A	8.69 A
Leerlaufspannung (Voc)	38.3 V	38.1 V
Kurzschlussstrom (Isc)	9.28 A	9.22 A
Modulwirkungsgrad	16.6%	16.3%
Betriebsmodultemperatur	-40 °C to +85 °C	
Maximale Systemspannung	1 000V DC (IEC)	
Maximale Absicherung	20 A	
Leistungstoleranz	0/+5 %	

STC: Einstrahlung 1000 W/m<sup>2</sup>, Modultemperatur 25 °C, AM=1.5;  
Der beste, Klasse AAA, Solarsimulator (IEC 60904-9) verwendet, die Strommessunsicherheit ist im Bereich von + / - 3%

NOCT	STP270S-20/Web	STP265S-20/Web
Leistung bei NOCT (Pmax)	199 W	195 W
Optimale Betriebsspannung (Vmp)	28.1 V	27.8 V
Optimale Betriebsstrom (Imp)	7.08 A	7.02 A
Leerlaufspannung (Voc)	35.2 V	35.0 V
Kurzschlussstrom (Isc)	7.51 A	7.47 A

NOCT: Einstrahlung 800 W/m<sup>2</sup>, Umgebungstemperatur 20 °C, AM=1.5, Windgeschwindigkeit 1 m/s;  
Der beste, Klasse AAA, Solarsimulator (IEC 60904-9) verwendet, die Strommessunsicherheit ist im Bereich von + / - 3%

### Current-Voltage & Power-Voltage Curve (265S-20)



Ausgezeichnete Leistung unter den schwachen Lichtbedingungen: bei einer Bestrahlungsintensität von 200 W/m<sup>2</sup> (AM 1.5, 25 °C), 95,5% oder das höhere des STC Wirkungsgrades (1000 W/m<sup>2</sup>) wird erreicht.

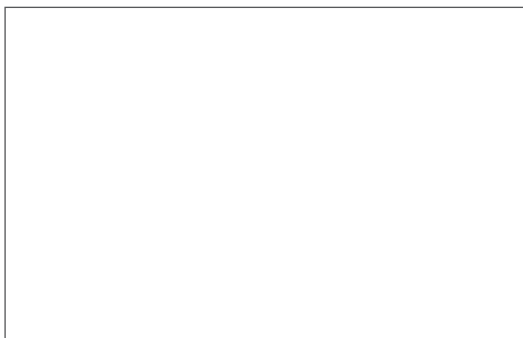
### Thermisches Verhalten

Nennbetriebstemperatur der Zellen (NOCT)	45±2°C
Temperaturkoeffizient von Pmax	-0.44 %/°C
Temperaturkoeffizient von Voc	-0.34 %/°C
Temperaturkoeffizient von Isc	0.060 %/°C

### Mechanisches Verhalten

Solarzelle	Monocrystalline silicon 156.75 × 156.75 mm (6 inches)
Anzahl der Zellen	60 (6 × 10)
Größe	1640 × 992 × 35mm (64.6 × 39.1 × 1.4 inches)
Gewicht	18.2 kgs (40.1 lbs.)
Frontscheibe	3.2 mm (0.13 inches) tempered glass
Rahmen	Anodized aluminium alloy
Anschlussdose	IP67 rated (3 bypass diodes)
Kabel für Ausgabegeräte	TUV (2Pfg1169:2007)
Steckverbinder	Original MC4 connectors

### Händlerinformation



### Verpackungskonfiguration

Container	20' GP	40' HC
Stück pro Palette	30	30
Paletten pro Container	6	28
Stück pro Container	180	840

Informationen zur Installation und Bedienung dieser Produkt ist in der Montageanleitung zur Verfügung. Alle in diesem Datenblatt angegebenen Werte können sich ohne vorherige Ankündigung ändern. Die Spezifikationen können wenig variieren. Alle Angaben sind nach der Norm EN 50380. Farbdifferenzen der Module relativ zu den Figuren sowie Verfärbungen der / in den Modulen, die nicht ihren ordnungsgemäßen Betrieb beeinträchtigen, sind möglich und stellen keine Abweichung von der Spezifikation.