

Wohn- und Geschäftshaus Top Lage Peine



Goethestr. 27
31241 Peine

Vermietbare Fläche: 472,00 m²
Kaufpreis: 395.000,00 EUR

Scout-ID: 108799414
Objekt-Nr.: 201803



Ihr Ansprechpartner:

Dirk Belka Immobilien
Herr Dirk Belka
E-Mail: dirk.belka-devk@t-online.de
Tel: +49 5171 71442
Fax: +49 5171 71408
Web: <http://www.belka-immobilien.de>

Objektart:	Wohn- und Geschäftshaus
Grundstücksfläche:	480,00 m ²
Wohnfläche ca.:	312,00 m ²
Gewerbefläche ca.:	160,00 m ²
Etage(n):	3
Energieausweistyp:	Verbrauchsausweis
Heizungsart:	Zentralheizung
Wesentliche Energieträger:	Gas
Endenergieverbrauch:	102,50 kWh/(m ² *a)
Objektzustand:	Modernisiert
Baujahr:	1889
Energieeffizienzklasse:	D
Letzte Modernisierung/ Sanierung:	2010
Anzahl der Parkflächen:	4
Fußweg zu Öffentl. Verkehrsmitteln:	1 Min.
Fahrzeit zum nächsten Hauptbahnhof:	2 Min.
Fahrzeit zur nächsten BAB:	2 Min.
Fahrzeit zum nächsten Flughafen:	30 Min.

Mieteinnahmen p.a. (Soll): 36.000,00 EUR
Provision für Käufer: 5,95

Die Maklercourtage ist nach erfolgter notarieller
Beurkundung vom Käufer zu zahlen

Wohn- und Geschäftshaus Top Lage Peine



Goethestr. 27
31241 Peine

Vermietbare Fläche: 472,00 m²
Kaufpreis: 395.000,00 EUR

Objektbeschreibung:

Dieses schöne, im Jugendstil erbaute Wohn- und Geschäftshaus befindet sich in absoluter Toplage im Peiner Zentrum. Das Erdgeschoß ist seit 2009 an eine DEVK Versicherungsagentur vermietet. Diese wollen den Standort auch für die nächsten Jahre beibehalten. Im 1. Obergeschoss ist eine großzügige 3 Zimmerwohnung (120 m²) mit Balkon und eine 2 Zimmerwohnung (42 m²). Im 2. Obergeschoss ist eine 4 Zimmerwohnung (110 m²) und eine 1 Zimmerwohnung (40 m²). Ein kleiner Garten und 2 Garagen runden das Angebot ab. Das Treppenhaus führt bis ins Dachgeschoss. Dieses könnte noch ausgebaut werden und somit eine weitere Wohnung entstehen. Das Objekt verfügt über mehrere Kellerräume, so dass jeder Mieter einen Abstellraum hat.

Ausstattung:

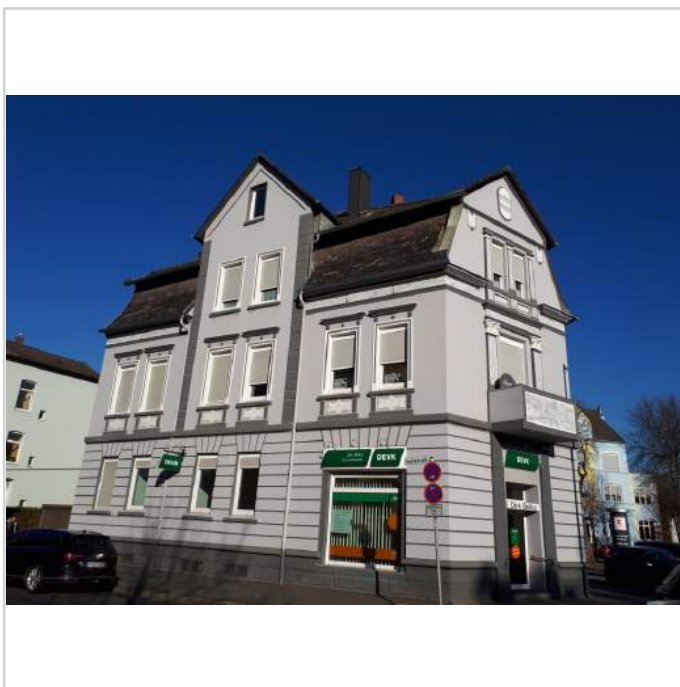
Die Elektrik ist in 1994 und die Fenster inklusive Rollläden in 2000 erneuert worden. Die 3 Zimmerwohnung im 1. Obergeschoss ist mit einer Klimaanlage ausgestattet. Alle Wohnungen verfügen über einen elektrischen Türöffner und eine Gegensprechanlage.

Lage:

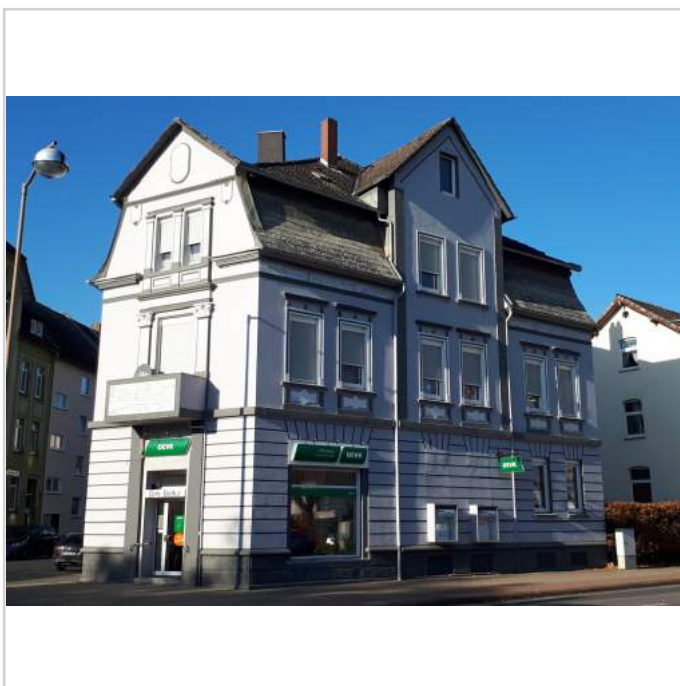
Das Objekt befindet sich direkt am Schützenplatz gegenüber vom Rathaus im Zentrum von Peine. Der Bahnhof und die Einkaufsmeile ist fußläufig in 5 Minuten zu erreichen. Die Straße mündet in einen Wendehammer.

Sonstiges:

Eine Top Kapitalanlage in Top Lage !!!
Gern vereinbaren wir einen Besichtigungstermin mit Ihnen.



20181116_123156



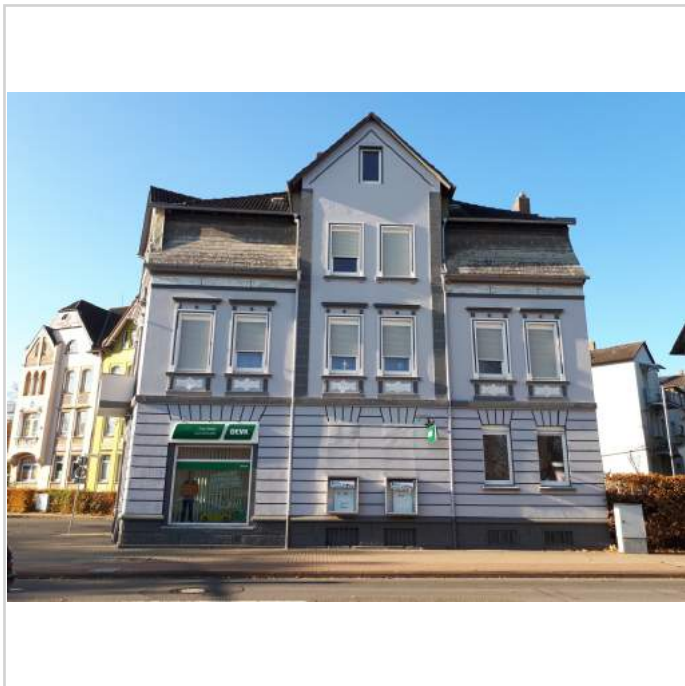
20181116_122926

Wohn- und Geschäftshaus Top Lage Peine



Goethestr. 27
31241 Peine

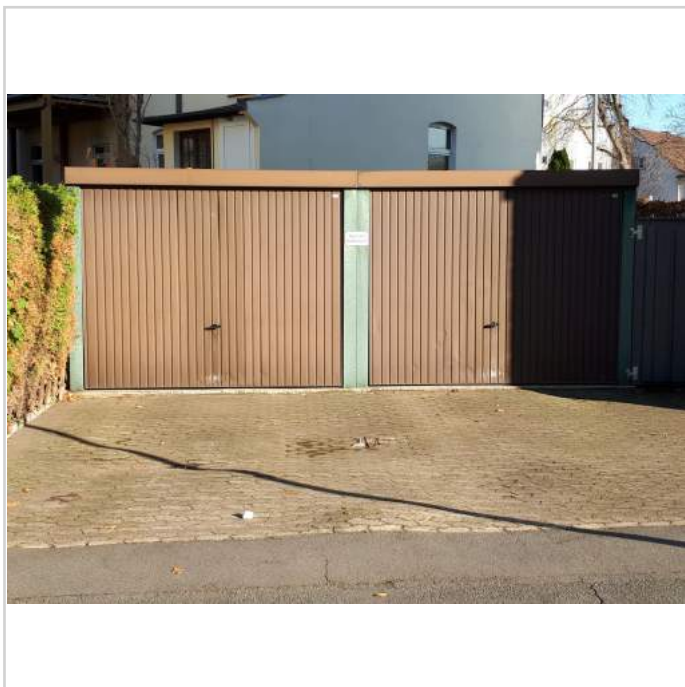
Vermietbare Fläche: 472,00 m²
Kaufpreis: 395.000,00 EUR



20181116_123022



20181116_123243



20181116_123303



20181116_123330

Wohn- und Geschäftshaus Top Lage Peine



Goethestr. 27
31241 Peine

Vermietbare
Fläche: 472,00 m²
Kaufpreis: 395.000,00 EUR

