



Großzügiges Ein- oder Zweifamilienhaus in ruhiger Lage

📍 31226 Peine (Schmedenstedt)

✓ Balkon, Terrasse, Garten, Garage, Stellplatz, Bad mit Wanne, Gäste WC, teilweise unterkellert

189.000 €

Kaufpreis

252 m²

Wohnfläche (ca.)

9

Zimmer

546 m²

Grundstücksfl. (ca.)

Zusammenfassung

Immobilienart	Haus
Kategorie	Zweifamilienhaus
Kaufpreis	189.000 €
Wohnfläche	ca. 252,00 m ²
Grundstücksfl.	ca. 546,00 m ²
Zimmer	9
Bezug	nach Absprache
Käuferprovision	3,57% inkl. MwSt. nach erfolgter notarieller Beurkundung.

Anbieter



Belka Immobilien

Goethestr. 27

31224 Peine

Ansprechpartner



immo welt
Business
Partner



Herr Dirk Belka

Telefon: 05171/71442

Preise & Kosten

Kaufpreis 189.000 €

Preis/m² 750 €

Immobilie

Online-ID: 2yyzb4x

Referenznummer: 202104

Das Haus

Zweifamilienhaus

3 Geschosse

Baujahr: 1909 Anbau 1965

✓ Zustand: teilsaniert

✓ teilweise unterkellert, Dach ausgebaut

✓ Balkon, Garten, Terrasse

frei

Bezug: nach Absprache

✓ 3 Stellplätze: Garage, Stellplatz

✓ Bad mit Dusche, Fenster und Wanne, Bad/WC getrennt, Gäste-WC

✓ Einbauküche

✓ Böden: Fliesenboden, Laminat, Teppichboden

✓ Kunststofffenster

✓ Anschlüsse: DSL-Anschluss, ISDN-Anschluss, Kabelanschluss

✓ Weitere Räume: Abstellraum, Hobbyraum

Energie / Versorgung

Energieausweis (Bedarfsausweis)



Energieausweistyp	Bedarfsausweis
Gebäudetyp	Wohngebäude
Baujahr	1909 Anbau 1965
Wesentliche Energieträger	Heizöl
Endenergiebedarf	261,00 kWh/(m ² ·a)
Energieeffizienzklasse	H
Gültigkeit	30.03.2021 bis 29.03.2031

- ✓ Energieträger: Öl
- ✓ Zentralheizung
- ✓ städtische Stromversorgung, städtische Wasserversorgung

Objektbeschreibung

Dieses großzügige Haus (252 m²) kann als Einfamilien- oder Zweifamilienhaus genutzt werden und liegt am Ortsrand Peine/Schmedenstedt in einer ruhigen Sackgasse.

Das im Jahr 1909 erbaute Haus, wurde 1965 durch einen Anbau ergänzt. Dadurch sind sehr schöne große Räume entstanden, die vielfältig nutzbar sind. Das Dach des Anbaus ist bereits neu eingedeckt worden

Auf jeder Etage befindet sich ein Bad. Die Einbauküche im Obergeschoss ist im Preis enthalten.

In fast allen Räumen sind Fenster mit Rollläden verbaut (diese wurden zwischen 2002-2006 erneuert). Die Räume auf der Rückseite des Hauses haben einen wunderschönen Blick über das anschließende Feld.

Im Anbau befindet sich ein Party-/Hobbyraum inkl. einer Theke, Küchenzeile und Dusch-WC.

Der Garten Richtung Süd-Osten lädt ebenfalls zum verweilen ein. Und sollten Sie ein schattiges Plätzchen suchen, ist der Balkon im Obergeschoss Richtung Nord-Westen genau das Richtige.

Besichtigungstermine/Provision

Gern vereinbaren wir einen individuellen Besichtigungstermin mit Ihnen. Bitte beachten Sie die Hygienevorschriften, tragen bei der Besichtigung Mund- und Nasenschutz und erscheinen mit maximal 2 Personen. Ihre und unsere Gesundheit steht an erster Stelle.

Die Höhe der Courtage richtet sich nach den seit dem 23.12.2020 in Kraft getretenen gesetzlichen Regelungen zur Teilung der Maklercourtage. Hiernach beträgt die Courtage für beide Parteien (Verkäufer/-in und Käufer/-in) 3,57% inkl. MwSt. auf den Kaufpreis.

Sonstiges

Alle Angaben sind ohne Gewähr und basieren ausschließlich auf Informationen, die vom Verkäufer/ der Verkäuferin zur Verfügung gestellt wurden. Wir übernehmen keine Gewähr für die Vollständigkeit, Richtigkeit und Aktualität dieser Angaben.

Änderungen und Irrtümer vorbehalten.

Haben auch Sie ein Haus oder eine Wohnung zu verkaufen? Wir beraten Sie gern. Rufen Sie uns jetzt an unter der 05171-71442.

Lagebeschreibung

Schmedenstedt ist ein Ortsteil der Stadt Peine.

Eine Grundschule, Bäckerei und Gärtnerei sind im Ort vorhanden.

Weitere Einkaufsmöglichkeiten sowie Ärzte und weiterführende Schulen sind in den Nachbarorten schnell zu erreichen.

Schmedenstedt eignet sich bestens für Pendler, die in Peine (7 km), Braunschweig (18 km) oder Salzgitter (21 km) arbeiten.

Alle Bilder



Hausansicht



Hausansicht



Hausansicht



Innenhof



Garten



Überdachte Terrasse



Garage



Ausblick Küche



Hauseingang



Flur Eingangsbereich



Zimmer EG



Wohnzimmer EG



Zimmer EG (Küchenanschluss vorhanden)



Hobbyraum



Hobbyraum



Dusch-WC/Hobbyraum



Zimmer OG



Zimmer OG



Küche OG



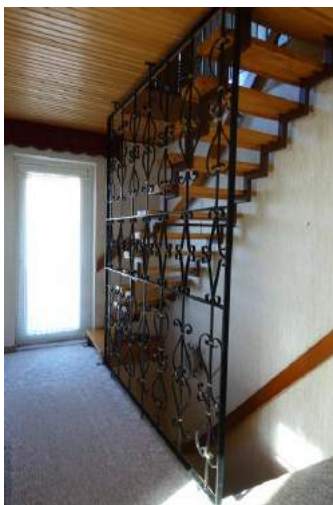
Küche OG



Dusche OG



Dusche OG



Flur OG



Balkon OG



Flur DG



Zimmer DG



Zimmer DG



Bad DG



Heizung



ÖL-Lagerung separat